

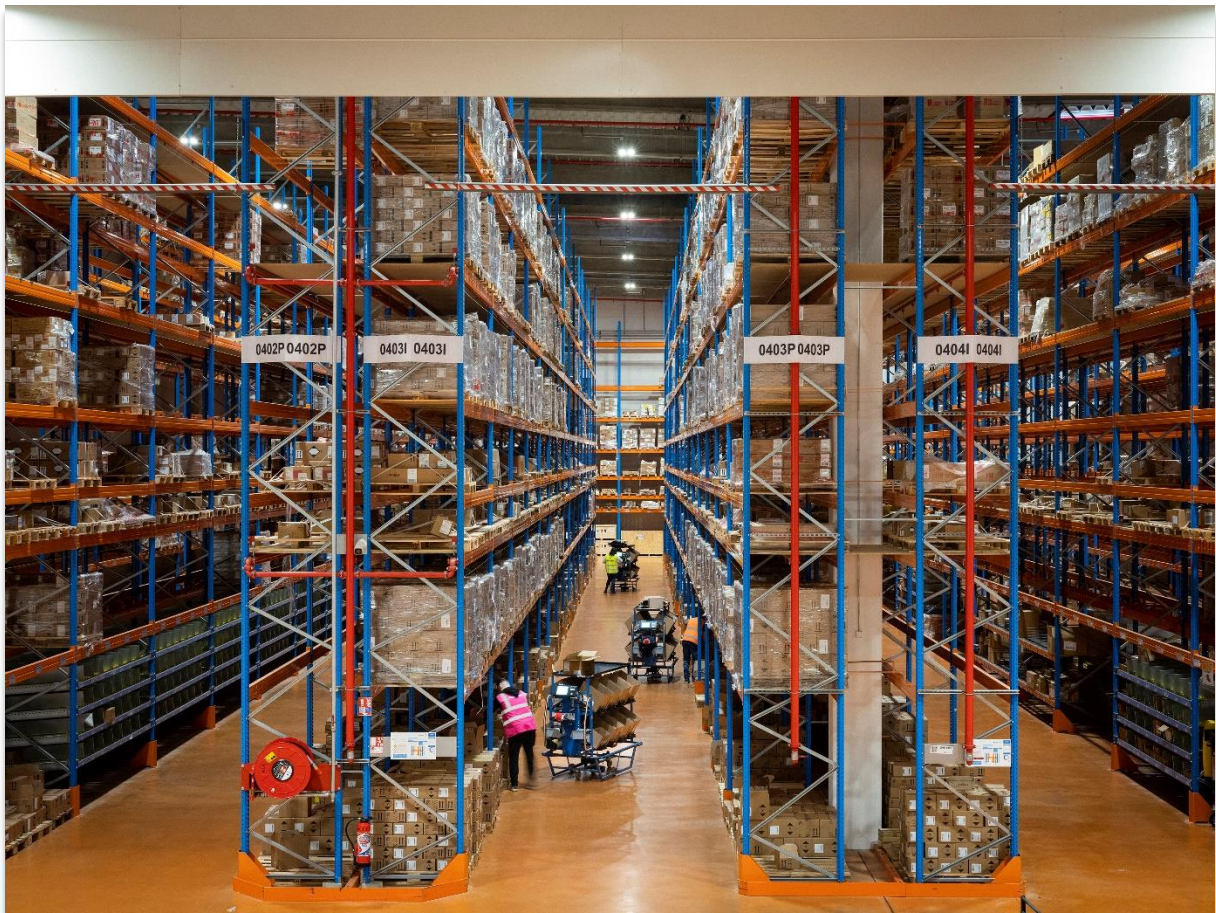
L'Association **Pour Que l'Esprit Vive**
et la Galerie **FAIT & CAUSE**
présentent

DOSSIER DE PRESSE

LOGISTIQUE

À VOTRE SERVICE

Photographies de Sophie Loubaton



VERNISSAGE LE 14 FÉVRIER 2024 DE 17H30 A 20H30

Galerie

FAIT & CAUSE

58 rue Quincampoix - 75004 Paris

Tél. 01 42 74 26 36

LOGISTIQUE

Dans une économie mondiale bouleversée par la crise sanitaire, le secteur du transport et de la logistique s'est avéré vital lorsqu'il a fallu maintenir à flot la chaîne d'approvisionnement ; le pays entier s'est aussi rendu compte de la nécessité des emplois qu'elle génère, mais pour autant, la question de la visibilité de la logistique et de la reconnaissance de ses travailleurs et de ses travailleuses reste entière.

Peu présente dans l'iconographie, ou même l'actualité, la logistique façonne pourtant nos paysages en France par l'implantation d'immenses et mystérieux entrepôts le long des grands axes de communication, souvent éloignés des centres villes, et elle emploie des dizaines de milliers de personnes, aux métiers et qualifications variées.

C'est ce monde assez peu connu, rouage essentiel de notre économie et de notre société, dont nous sommes toutes et tous les usager.e.s, que j'ai exploré afin de livrer des scènes de vie au travail, des portraits, accompagnés de témoignages, ainsi que des photos de paysage. J'ai arpenté des plateformes logistiques, mais aussi les routes qui les desservent pour y rencontrer celles et ceux qui y travaillent, à toute heure du jour et de la nuit. La « supply chain » ne dort jamais...

Si on voulait donner une définition rapide et synthétique de la logistique, on pourrait dire que c'est l'art et la manière de mettre à disposition un produit donné au bon moment, au bon endroit, au moindre coût et avec la meilleure qualité. Si d'un côté logistique rime avec Amazon et artificialisation des sols, crispant de nombreux esprits et faisant se déployer des banderoles de protestation, la filière est néanmoins le cinquième recruteur en France, comptant 1,8 million d'emplois en France, soit 4 fois le secteur automobile. J'ai donc souhaité m'intéresser aux gens de la filière, les rencontrer, savoir quels étaient leurs métiers, leurs itinéraires, connaître leur ressenti après la crise sanitaire et donner une visibilité à des professionnel.le.s qui n'ont probablement pas eu la reconnaissance qu'ils méritaient. Ce n'était pas pour eux que les casseroles résonnaient à 20 heures pendant le confinement du printemps 2020, et pas de mots doux non plus accrochés aux balcons. Comme beaucoup l'ont pourtant dit : « *Si on n'était pas là, les frigos seraient vides* ».

Au terme de nombreux échanges avec des experts, des chercheurs, différentes associations professionnelles (logisticiens purs ou acteurs de l'immobilier qui hébergent ces activités), j'ai pu réaliser ces reportages dans 5 entreprises, révélant des univers multiples ; j'y ai croisé le chemin de femmes et d'hommes qui chaque jour, à leurs postes, s'efforcent de satisfaire nos besoins essentiels mais aussi des désirs plus futiles ou compulsifs encouragés par une société de consommation toujours plus gourmande et frappée d'hyperactivité.

Parcours dans l'alimentaire avec FM Logistic, STEF et Biocoop, dans la cosmétique de luxe avec FM Logistic de nouveau, le textile avec la marque de vêtements féminins ba&sh et la messagerie avec Mondial Relay.

Les reportages ont été réalisés en Ile-de-France et dans le Loiret.

Ce reportage, pensé comme une mise en lumière de personnes trop souvent dans l'ombre, entend montrer ce que nous sommes nombreux à ne pas voir et à ignorer : le « back office » de notre consommation de biens et marchandises. Comme le disait Washington, agent de quai en messagerie : « *Je crois que beaucoup de gens ne se rendent pas compte, il faut venir nous voir pour comprendre à quel point nous travaillons dur* ».

Sophie Loubaton



Images libres de droit



Jeudi 25 aout 2022 / BRETIGNY-SUR-ORGE [91]. Rond-point de Beaulieu, à proximité de la plateforme ORY 4 d'Amazon - 14h35. A défaut de vaches qui regarderaient passer les trains, on croise quelques buffles peu expressifs et aussi statiques que les camions sont mobiles et rapides. Combien de tonnes de marchandises par jour voient-ils défilier, combien de centaines de chauffeurs et vers quelles destinations. Plateformes logistiques, dépôts, centrales, marchés super et hyper, le flux est permanent, la *supply chain* ne se repose jamais.

© Sophie Loubaton / Grande commande photojournalisme.

Mardi 22 novembre 2022 / ESCRENNES [45]. Plateforme FM LOGISTIC - 09h04. Le picking, littéralement cueillette en anglais, c'est l'action d'aller chercher les produits dans le stock pour les regrouper à l'endroit où on va les « coliser ». Le site d'Escrennes, 90 000 m2 (soit environ 12 terrains de foot) est spécialisé dans la cosmétique et le luxe ; par jour au global, on y réalise en moyenne 70 000 prises et on y prépare 18 000 colis. Yoann, directeur d'activité : « *Ce qu'on fait ici, c'est une logistique fine. On Est capable d'envoyer n'importe quelle unité, quantité, partout dans le monde, on a des milliers de références. Si quelqu'un commande à l'autre bout de la planète, un simple rouge à lèvres, c'est ici que la commande va arriver et c'est d'ici que ça va partir.* »

© Sophie Loubaton / Grande commande photojournalisme.



Jeudi 15 décembre 2022 / OLLAINVILLE [91]. Plateforme BIOCOOP - 10h00. Secteur FEL (fruits et légumes). Farid, Anthoniël, Mass et Derrick : « *Nous on travaille en équipe, on est une équipe. On est polyvalents, on touche un peu à tout ; avant on a tous fait beaucoup d'entrepôts, ici, c'est plus stable. Pendant le confinement, on a travaillé tout le temps, on a travaillé fort... et puis on a fini par choper le covid aussi !* »

© Sophie Loubaton / Grande commande photojournalisme.



Mercredi 04 janvier 2023 / RÉAU [77]. plateforme Mondial Relay - 17h47. Chutes des colis « non lus ». Le TED, c'est ce qui est illisible. Ça tourne et à un moment, ça tombe dans le TED. Il peut s'agir des colis non lus ou des colis à J+1 (les relais fermés).

© Sophie Loubaton / Grande commande photojournalisme.

Biographie

Sophie Loubaton, photographe, architecte de formation, témoigne du quotidien par des images dans lesquelles les individus sont toujours représentés en rapport avec leur histoire, leur environnement social ou économique. Jamais réduits à des représentations essentialistes ou psychologiques, les gens, toujours au cœur de ses images, sont montrés dans le cadre d'une rencontre, comme des témoins singuliers de leur société. Dans cet esprit, elle produit des reportages construits, articulant photographie, écriture, parole, prise de son autour de thèmes privilégiés tels le monde du travail, la solidarité, l'éducation, la ville et ses mutations...

Elle produit son travail photographique autour de ces thématiques avec des partenaires variés : presse, collectivités publiques territoriales, fondations, bailleurs sociaux, monde associatif, entreprises de l'économie sociale et solidaire... Consciente de l'importance de l'éducation à l'image et de la transmission, elle assure également des ateliers pédagogiques avec l'Education Nationale ou des associations d'éducation populaire...

Elle a également été responsable de la photo (iconographe et photographe) pour le magazine Regards.

sophie@sophieloubaton.com / www.sophieloubaton.com

Grande commande photojournalisme



« Ces photographies ont été produites dans le cadre de la grande commande nationale "Radioscopie de la France : regards sur un pays traversé par la crise sanitaire" financée par le Ministère de la culture et pilotée par la BnF ».



Pour Que l'Esprit Vive

L'art est le plus court chemin entre les hommes

Association reconnue d'utilité publique

L'association Pour Que l'Esprit Vive a parmi ses objectifs de susciter une prise de conscience des grands problèmes sociétaux et de contribuer à leur résolution.



Galerie dédiée à la photographie sociale et environnementale dans l'objectif de sensibiliser et alerter l'opinion publique sur ces problèmes en France et dans le monde. Elle a présenté plus d'une centaine d'expositions depuis son ouverture en 1997.



Créé en 2003 le site web www.sophot.org, est destiné à promouvoir les expositions, livres et reportages photographiques réalisés sur la même ligne éditoriale que la galerie.

Informations pratiques

VERNISSAGE LE 14 FÉVRIER 2024 DE 17H30 A 20H30

Galerie FAIT & CAUSE - 58 rue Quincampoix 75004 Paris - Tél. 01 42 74 26 36

Dates d'exposition : du jeudi 15 février au samedi 20 avril 2022

Horaires : du mercredi au samedi de 13H30 à 18H30.

www.pgev.org

Contact Presse : contact@faitetcause.org